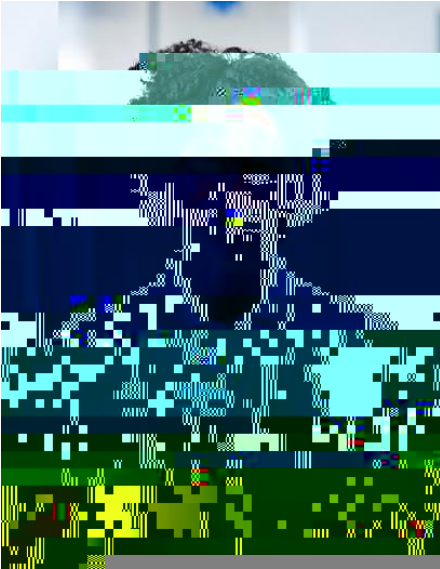


# Programa de beneficios de ABM para 2023

## Miembros del equipo de primera línea



*Nuestro paquete de beneficios se revisa periódicamente y se modifica para garantizar que los beneficios que ofrecemos sean los más valiosos tanto para el miembro del equipo como para su familia.*

*En general, los beneficios entran en vigencia el primer día del mes siguiente a los 60 días de empleo continuo, a menos que se indique lo contrario en la Descripción resumida del plan (SPD, Summary Plan Description) o CBA.*

*Este folleto se centra en algunos de los planes de beneficios de ABM. La SPD proporciona información más detallada. En caso de que el presente folleto difiera de la SPD, prevalecerá la SPD.*

¡Su salud y bienestar son importantes para nosotros! ABM, líder en la industria de servicios, ofrece un programa de beneficios competitivo y de alta calidad diseñado para atender las necesidades de beneficios de los miembros de nuestro equipo.

**Planes de salud y bienestar:** Ofrecemos una variedad de planes médicos, dentales y oftalmológicos. La mayoría de las opciones incluyen atención preventiva de rutina, telemedicina, atención virtual y cobertura para viajes. Las opciones de beneficios y los aportes de los miembros del equipo varían según su estado y lugar de trabajo. Su encargado de selección de personal puede proporcionar información más detallada a pedido.

**401(k):** ABM iguala sus aportes, dólar por dólar, para el primer 3 %. Para el siguiente 2 %, ABM aporta \$0.50 por cada dólar que usted aporta. Usted adquiere, de inmediato, derecho a sus aportes y a los aportes de contrapartida. Pasa a ser elegible el primer día del mes siguiente a los seis meses de empleo.

**Plan de compra de acciones para empleados (ESPP, Employee Stock Purchase Plan):** Todos los miembros del equipo de ABM pueden convertirse en propietarios de la empresa comprando acciones ordinarias de ABM. ABM ofrece a los miembros del equipo un descuento mensual del 5 % sobre el precio de las acciones. No hay período de espera para inscribirse en el plan.

**Transporte y estacionamiento antes de impuestos:** ABM ofrece programas que le permiten destinar dinero antes de deducir impuestos al pago de gastos de transporte calificados.

**Programa de asistencia al empleado (EAP, Employee Assistance Program):** Puede acceder a ayuda y apoyo de forma gratuita y confidencial para afrontar los desafíos cotidianos de la vida.

**Planes voluntarios:** Usted puede ser elegible para los siguientes programas, según su estado y lugar de trabajo:

- Seguro voluntario de vida y muerte accidental y desmembramiento (AD&D)
- Seguro voluntario por incapacidad a corto plazo
- Indemnización hospitalaria
- Lesiones accidentales
- Enfermedad crítica
- Protección contra el robo de identidad
- Servicios legales
- Seguro para mascotas

**Descuentos:** También tiene acceso a descuentos exclusivos en innumerables productos y servicios, desde seguro de automóvil/vivienda hasta entrega de alimentos y bebidas a través de Marketplace Mall y membresías de gimnasios con descuento a través de Gympass.

**Licencias:** ABM ofrece licencias a los miembros de nuestro equipo de primera línea en los mercados en los que está estipulado por la legislación aplicable, el CBA aplicable o el contrato con el cliente de conformidad con la legislación aplicable.